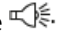
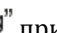

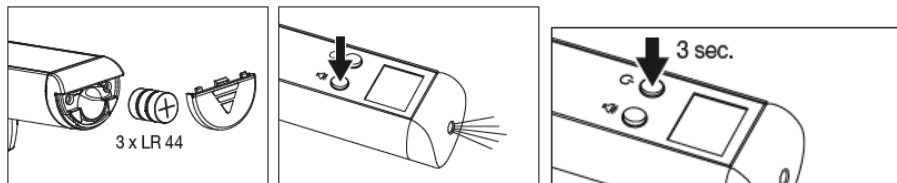


Ръководство на потребителя за везна за багаж Beurer LS 10


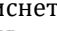


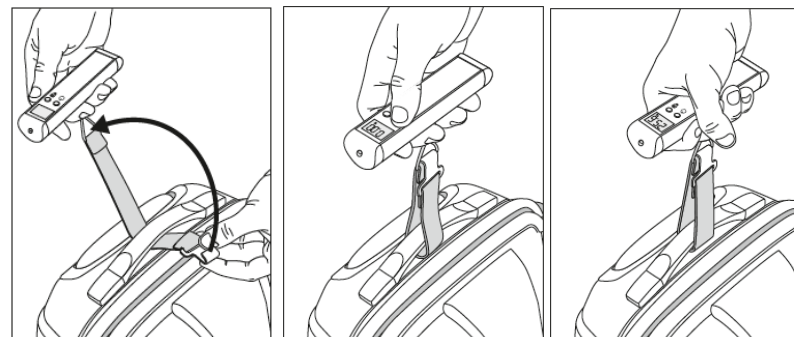
1. ПУСКАНЕ В УПОТРЕБА

- Поставете батериите или махнете изолационната лента.
- Включете фенерчето като натиснете и задържите .
- Регулирайте везната: Изключете везната, натиснете  за 3 секунди. На дисплея се появява 0.00 kg, а "kg" примигва. Изберете желаната мерна единица с  и изчакайте 3 секунди.

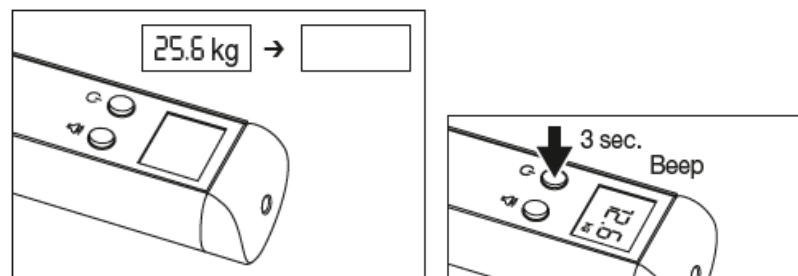


2. ИЗМЕРВАНЕ

- Прекарайте лентата през дръжката на куфара и закопчайте куката.
- Натиснете . Ще чуете два звукови сигнала и на дисплея ще се появи 0.00 kg. Ако не се появи 0.00 kg, натиснете отново , за да нулирате везната.
- Дръжте закачената везна хоризонтално и я вдигнете нагоре. На дисплея се показва теглото. Ако то е стабилно, дисплея примигва 3 пъти и се фиксира. Чуват се два звукови сигнала и се показва "Н".



- Теглото се показва в продължение на 2 минути, след което везната автоматично се изключва.
- Изключете везната.



3. СЪОБЩЕНИЯ ЗА ГРЕШКА

Lo	Батерията е изтощена.
Err	Надвишено е максималното тегло от 50 кг.
CAL	Калибриране: Изключете везната и я включете отново.

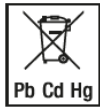
4. ОБЩИ ПРЕПОРЪКИ

- Максималният капацитет на везната е 50 кг със стъпка 50 грама.
- Пазете везната от досег с остри предмети, влага, прах, химични вещества, тоалетни принадлежности, течна козметика, големи температурни разлики, източници на топлина (огън, радиатори).
- Почиствайте везната с влажна кърпа и, ако е необходимо, малко количество мек миещ препарат. Не използвайте абразивни

продукти за почистване, не потапяйте везната във вода и не почиствайте в миялна машина.

- Силните електромагнитни полета (напр. клетъчни телефони) могат да окажат влияние върху точността на везната.
- Везната не е предназначена за промишлена употреба.
- Ремонт може да се извършва само от оторизиран технически персонал.

5. РЕГУЛАТОРНА ИНФОРМАЦИЯ



По закон празните и зарядни батерии не трябва да се изхвърлят с домакинските отпадъци. Те са токсичен отпадък и трябва да се изхвърлят само на специално обозначените за целта места, в пунктовете за рециклиране или при търговците на електроника.

Кодовете по-долу са отпечатани на батерии, съдържащи вредни вещества:

Pb = Батерията съдържа олово

Cd = Батерията съдържа кадмий

Hg = Батерията съдържа живак



Поради екологични съображения не изхвърляйте устройството с битовите отпадъци след края на експлоатационния му живот. Изхвърлете устройството в пункт за събиране или рециклиране.

Изхвърляйте устройството в съответствие с Директива 2002/96/ЕС - WEEE (Отпадъчно електрическо и електронно оборудване).



Опаковката изхвърлете по начин, опазващ околната среда.

6. ГАРАНЦИОННИ УСЛОВИЯ:

В случай на гаранционни оплаквания, обърнете се към вашия търговец или оторизиран сервиз. Ако връщате уреда, прикачете копие от касовата бележка и кратко описание на дефекта. Приложими са следните гаранционни условия:

1. Гаранционният период е 5 години, считано от датата на покупката. В случай на гаранционни оплаквания, датата на покупка трябва да бъде удостоверена с касова бележка или фактура.
2. Поправки на уреда или части от него не удължават периода на гаранцията.
3. Гаранцията се смята за невалидна в следните случаи:
 - ❖ Неправилна употреба (неспазване на инструкциите за употреба).

- ❖ Опити за поправка от страна на потребителя или неоторизирани трети лица.
 - ❖ Транспортни повреди от производителя към клиента или по време на транспорт до сервизния център.
 - ❖ Гаранцията не важи за аксесоари, предмет на нормално износване (маншети, батерии).
4. Вeuiger не носи отговорност за преки или косвени загуби, предизвикани от продукта, дори ако повредата му е призната гаранционно.

Повече информация за продукта ще намерите на www.polycomp.bg.